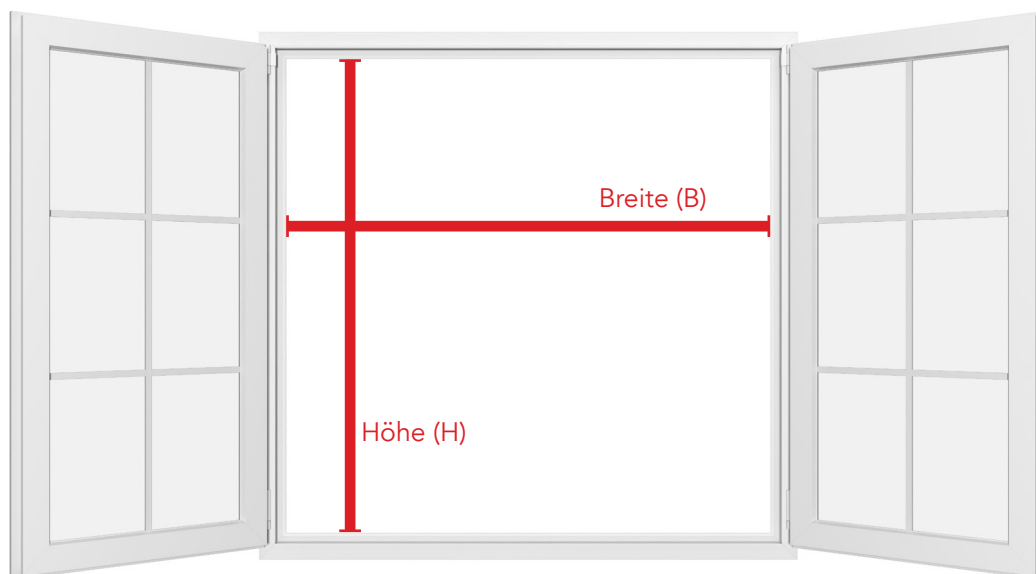


## Breite und Höhe



### BESTELLMASS

Das Bestellmaß ergibt sich aus der Breite sowie Höhe Ihrer Fensterrahmenöffnung (Stocklichte).

Hiervon ziehen Sie jeweils 2 Millimeter ab.

### SO MESSEN SIE

Öffnen Sie Ihr Fenster und messen Sie von innen die Höhe und Breite der Fensterrahmenöffnung.

Messen Sie hierbei jeweils an der schmalsten Stelle. Sollte eine Gummidichtung überstehen, messen Sie jeweils von einer Gummidichtung zur gegenüberliegenden Gummidichtung. Von der gemessenen Strecke ziehen Sie jeweils 2 mm ab.

### BEISPIEL

	<b>Breite</b>	<b>Höhe</b>
gemessener Wert	600 mm	800 mm
Abzug	- 2 mm	- 2 mm
<b>Bestellmaß</b>	<b>598 mm</b>	<b>798 mm</b>

## Falzmaß

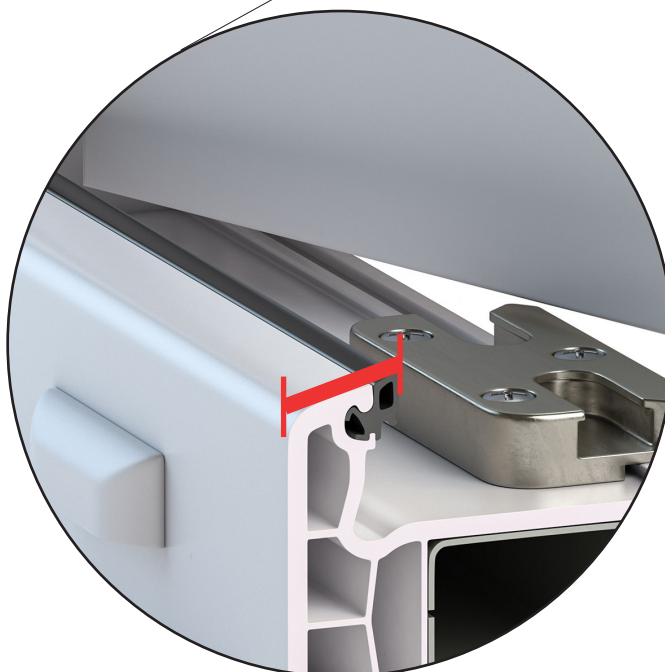
Das Falzmaß gibt vor, welche Befestigungsklemmen für Ihr Produkt die richtigen sind.

### SO MESSEN SIE

Messen Sie die Strecke von der Außenseite Ihre Fensters bis zur Gummidichtung. Die Gummidichtung messen Sie dabei mit. Von diesem Wert ziehen Sie 1mm ab.

### BEISPIEL

gemessener Wert	16 mm
Abzug	- 1 mm
<b>Endwert</b>	<b>15 mm</b>



## Hinweise

Abdeckungen von Lüftungsschlitzen (wie im Bild zum Falzmaß zu sehen) müssen zur Montage abgenommen werden. Diese lassen sich in der Regel einfach entfernen.

**Unser Insektenschutz lässt sich ausschließlich an Kunststofffenstern montieren. Die Montage an Holz- und Aluminiumfenstern wird nicht empfohlen!**